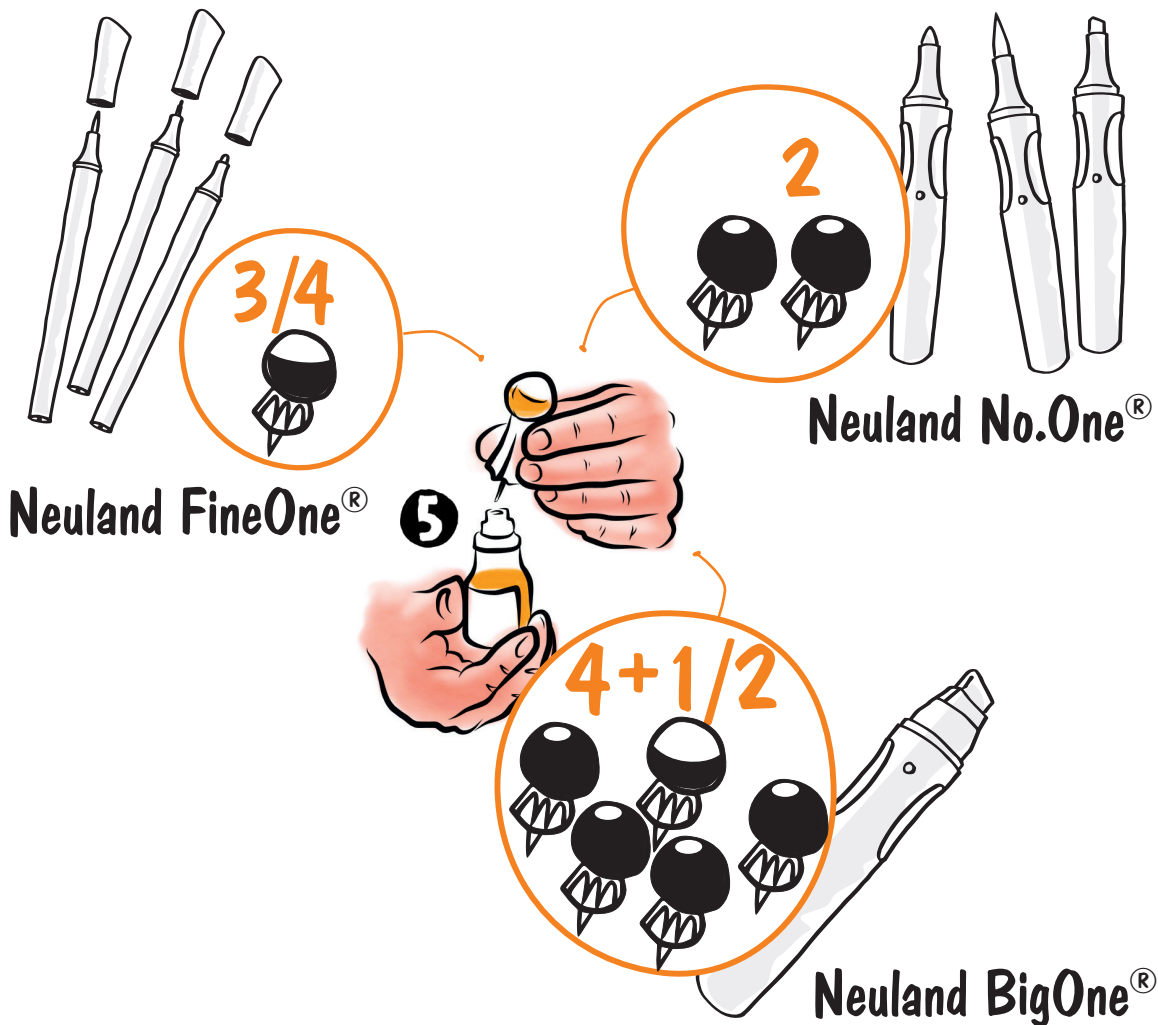
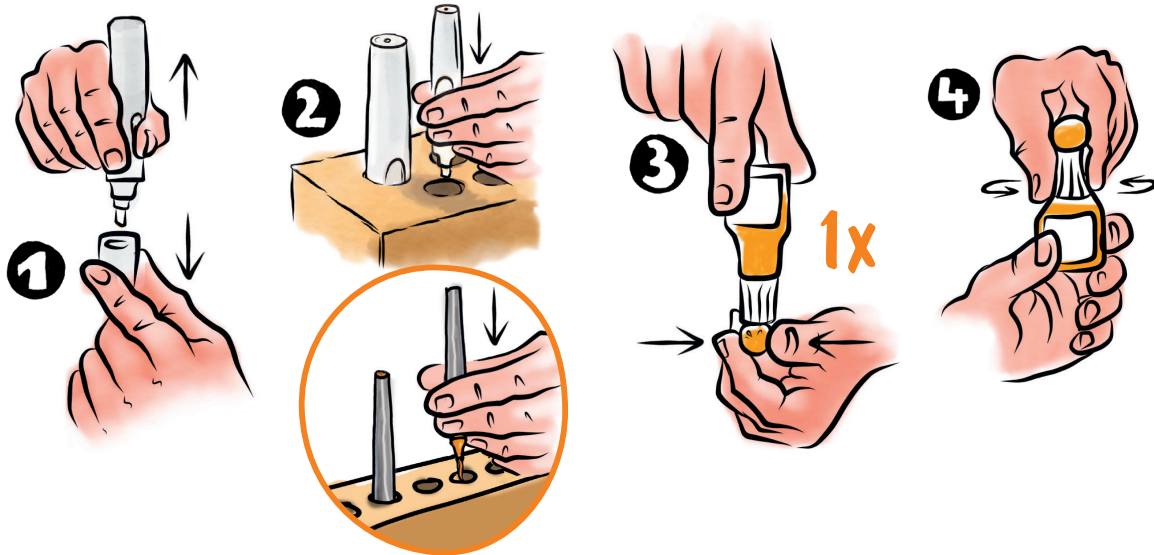
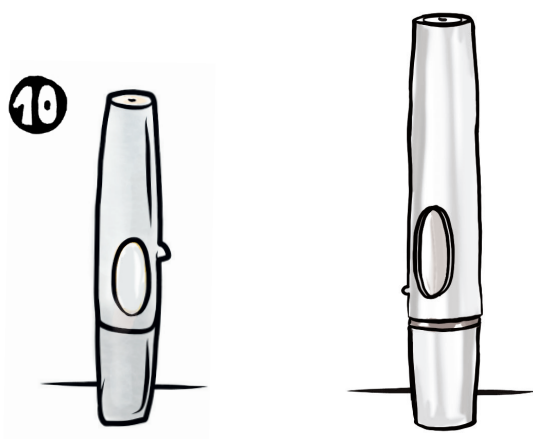
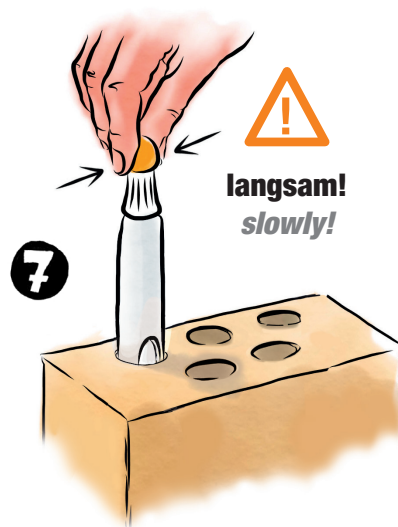
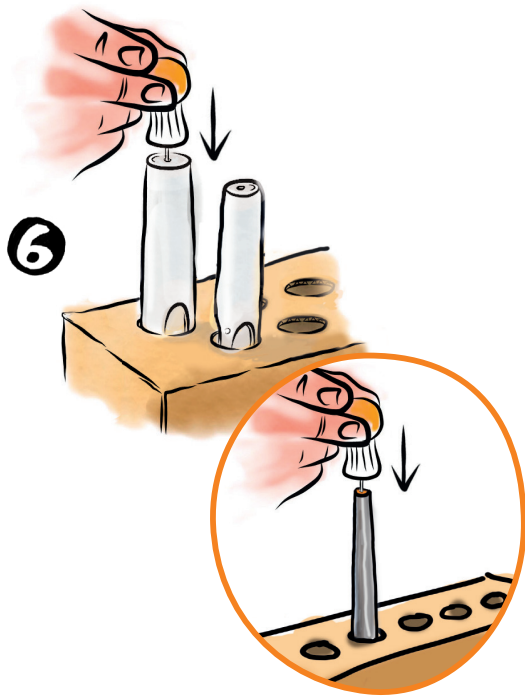


Neuland FineOne[®], Neuland No.One[®], Neuland BigOne[®] Empty



Erstbefüllung / Initial filling



Achtung!

- Die luftdicht abschließende Kappe vom Marker abnehmen.
- Nur leergeschriebene Marker nachfüllen!
- Die Tinten sind nicht auswaschbar! Achten Sie auf Ihre Hände und Kleidung.

- **Allergenhinweis auf:** www.neuland.com/markerpedia
- Für den Transport, speziell bei Flugreisen, mit der Originalverschlusskappe verschließen und Flasche und die Dosiereinheit in je einen Zip-Plastikbeutel verpacken.

Attention!

- Remove the marker's airtight cap.
- Refill only empty markers.
- Ink is permanent – cannot be washed out! Please handle with care to avoid staining your hands or clothing.

- **Allergen note at:** www.neuland.com/markerpedia
- For the transport, especially when travelling by air plane, please use the original cap to close the bottle. Pack the bottle and the filling unit each in one zip-lock bag.